



Kartengrundlage: GeoBasis-Daten TK25 © LGLN 2013

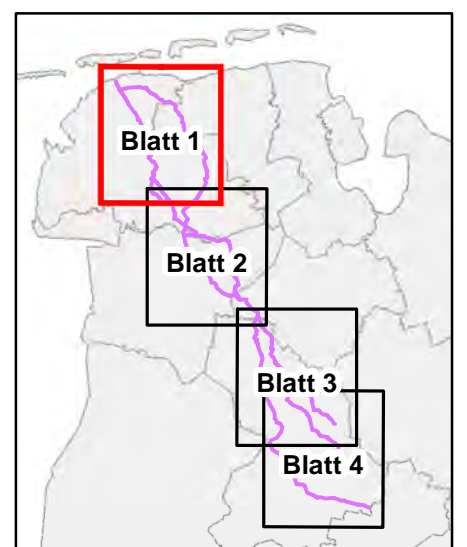
Anlage „Untersuchungsgebiete“ zur landesplanerischen
Feststellung vom 05.07.2018
„Trassenkorridor von Hilgenriedersiel nach Cloppenburg“

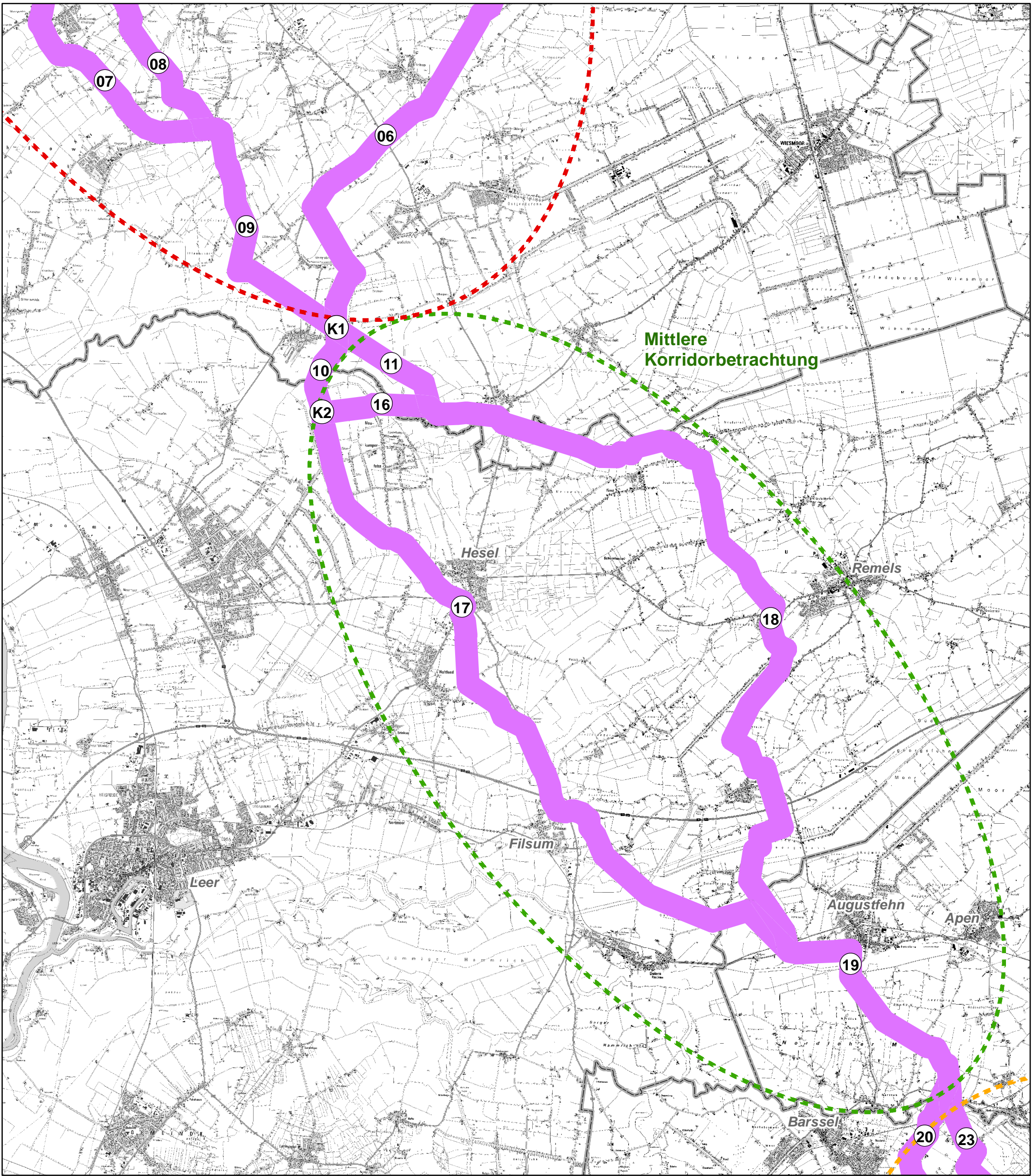
-  untersuchte Korridore
(mit Abschnittsnummern)
-  Konvertersuchräume

0 2 4 6 km

Maßstab 1: 100.000

Amt für regionale Landesentwicklung Weser-Ems
Az.: ArL-WE 32341/0-1s





Kartengrundlage: GeoBasis-Daten TK25 © LGLN 2013

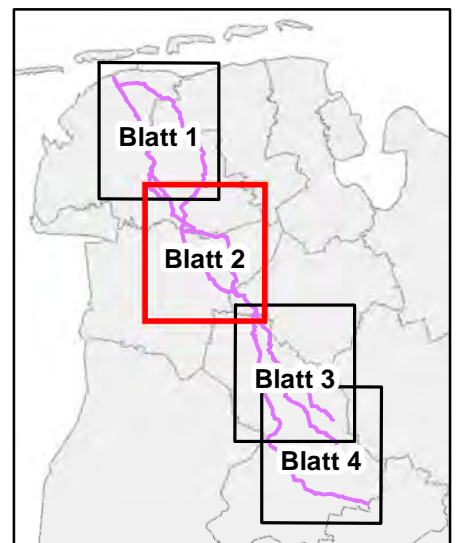
Anlage „Untersuchungsgebiete“ zur landesplanerischen
Feststellung vom 05.07.2018
„Trassenkorridor von Hilgenriedersiel nach Cloppenburg“

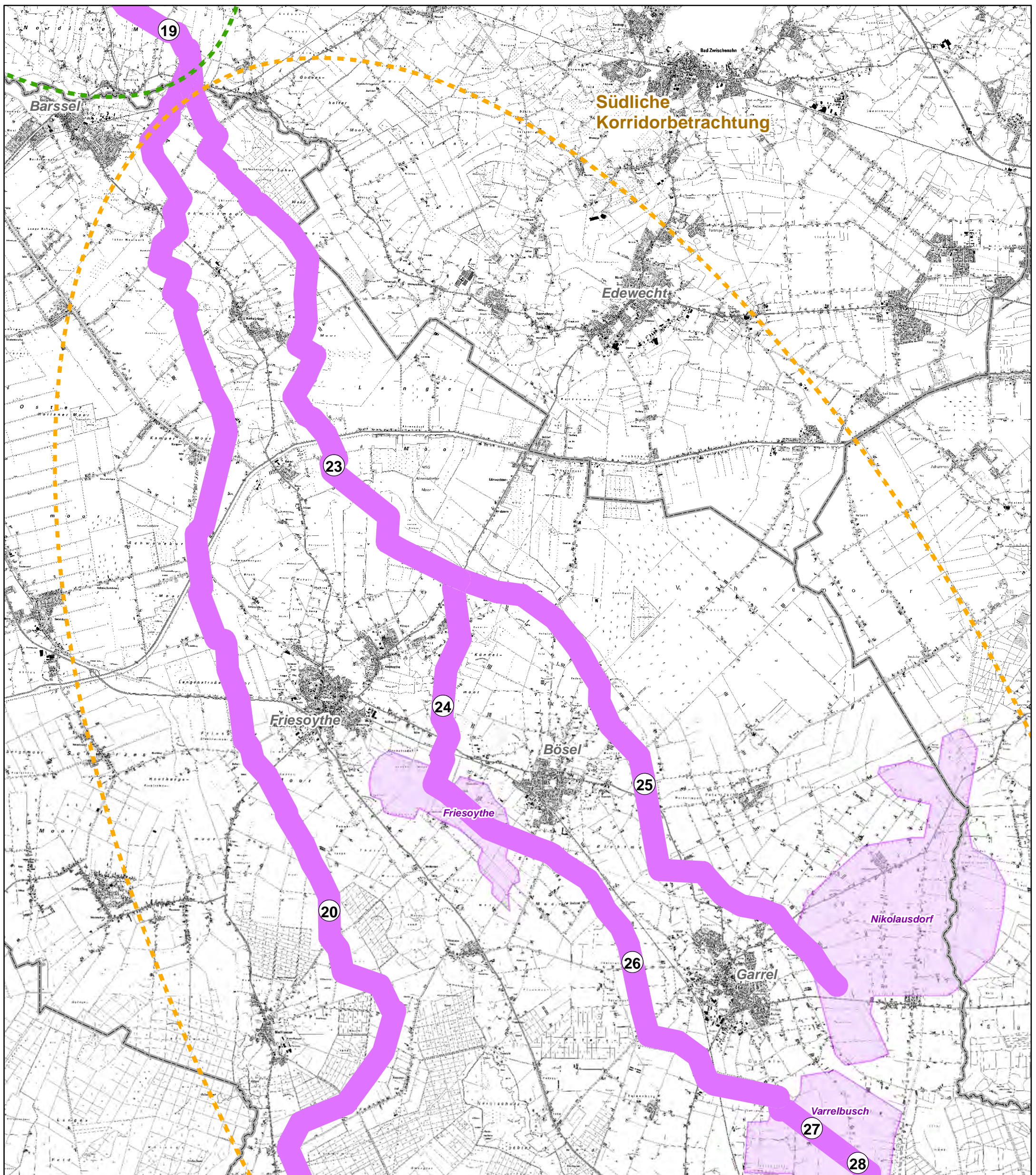
- untersuchte Korridore
(mit Abschnittsnummern)
- Konvertersuchräume



Maßstab 1: 100.000

Amt für regionale Landesentwicklung Weser-Ems
Az.: ArL-WE 32341/0-1s





Kartengrundlage: GeoBasis-Daten TK25 © LGLN 2013

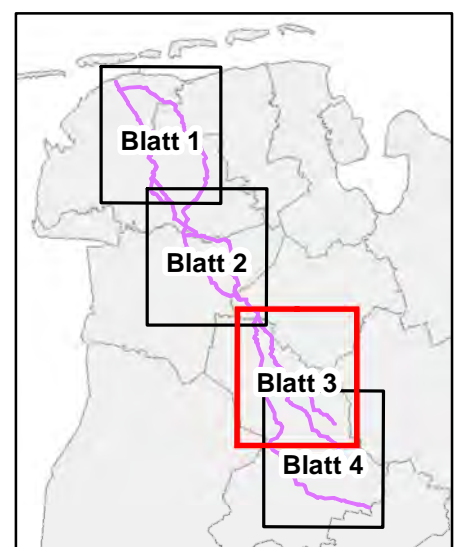
Anlage „Untersuchungsgebiete“ zur landesplanerischen
 Feststellung vom 05.07.2018
 „Trassenkorridor von Hilgenriedersiel nach Cloppenburg“

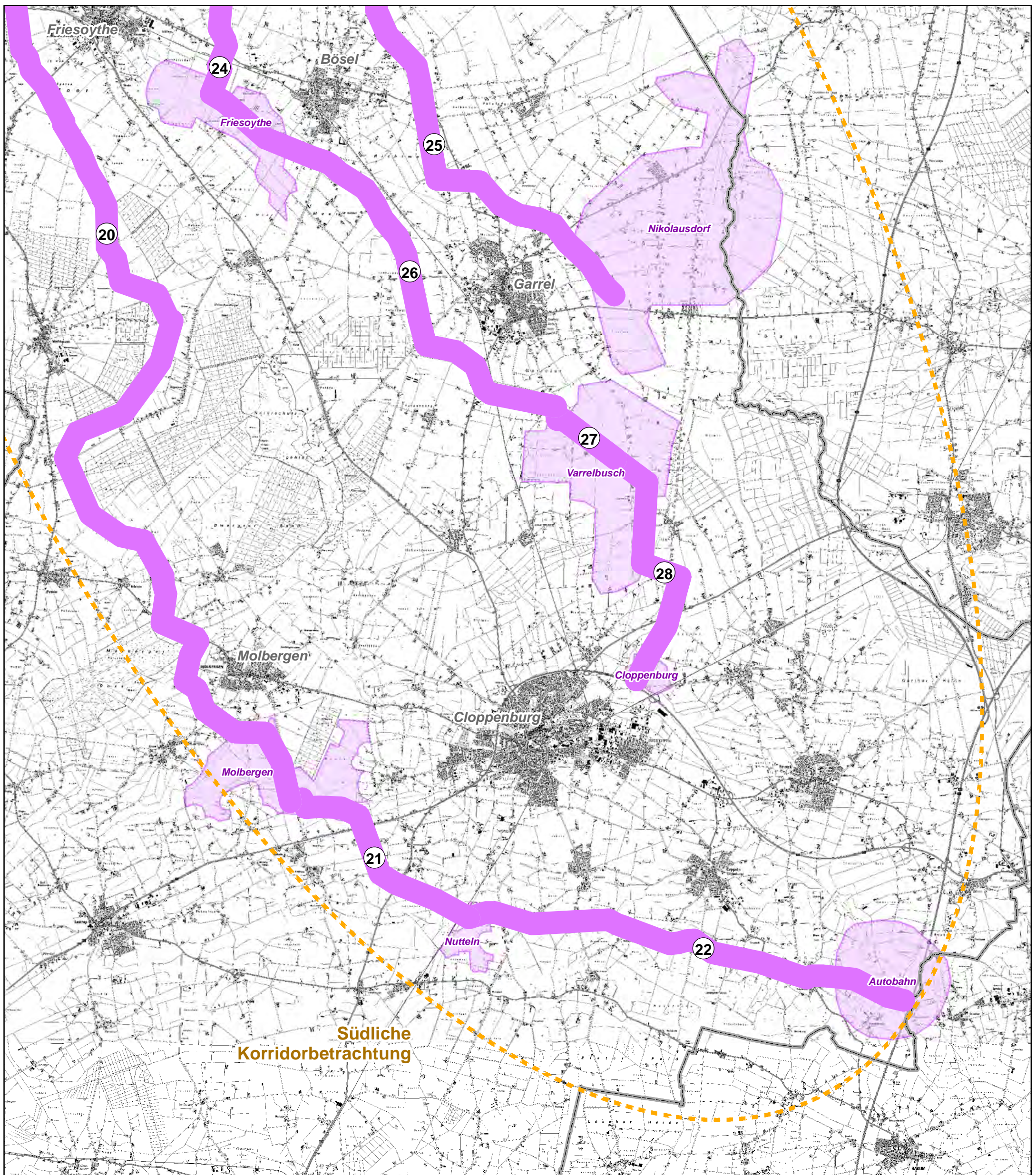
- untersuchte Korridore
(mit Abschnittsnummern)
- Konvertersuchräume

0 2 4 6 km

Maßstab 1: 100.000

Amt für regionale Landesentwicklung Weser-Ems
 Az.: ArL-WE 32341/0-1s





Kartengrundlage: GeoBasis-Daten TK25 © LGLN 2013

Anlage „Untersuchungsgebiete“ zur landesplanerischen
Feststellung vom 05.07.2018
„Trassenkorridor von Hilgenriedersiel nach Cloppenburg“

- untersuchte Korridore
(mit Abschnittsnummern)
- Konvertersuchräume

0 2 4 6 km

Maßstab 1: 100.000

Amt für regionale Landesentwicklung Weser-Ems
Az.: ArL-WE 32341/0-1s

